

# 目次

## ■ 情報（各種ウィンドウ）

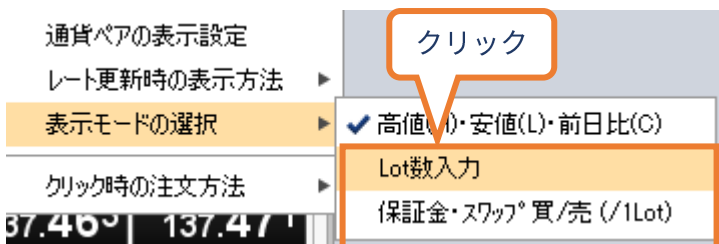
---

1. レートパネル	<a href="#"><u>02</u></a>
2. レート一覧	<a href="#"><u>05</u></a>
3. レート一覧2	<a href="#"><u>06</u></a>
4. ボラティリティツール	<a href="#"><u>07</u></a>
5. 注文中一覧	<a href="#"><u>09</u></a>
6. ポジション照会	<a href="#"><u>10</u></a>
7. 当日取引履歴	<a href="#"><u>12</u></a>
8. 通貨ペア別照会	<a href="#"><u>13</u></a>
9. 口座照会	<a href="#"><u>15</u></a>
10. スワップポイントカレンダー	<a href="#"><u>17</u></a>
11. 取引条件一覧	<a href="#"><u>18</u></a>
12. 顧客登録情報（マイページ）	<a href="#"><u>19</u></a>

# 1. レートパネル

画面右上「MENU」の「表示モードの選択」からワンクリック注文の「Lot 数入力」や「保証金・スワップポイント」を表示できます。

## ■ レートパネル

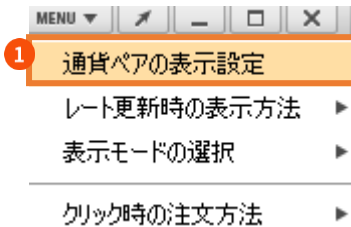


- ① 前日比  
前日の NY の終値 (Bid レート) と現在の Bid レートの差が表示されます。
- ② High  
当日の高値 (Bid レート) が表示されます。
- ③ Low  
当日の安値 (Ask レート) が表示されます。
- ④ スプレッド  
BID と ASK のレート差が表示されます。
- ⑤ Bid  
売注文を発注する際のレートです。
- ⑥ Ask  
買注文を発注する際のレートです。
- ⑦ Lot 数入力  
ワンクリック注文の場合、ここに表示された数量で発注されます。
- ⑧ 保証金  
1 取引単位 (Lot) あたりの必要保証金が表示されます。
- ⑨ スワップ買/売  
前日もしくは当日の 1 Lot あたりのスワップポイントが表示されます。

# 1. レートパネル

## ■ 表示通貨ペアの変更

表示通貨ペアの表示・非表示や表示順の設定が可能です。



① [レートパネル]右上の **MENU** をクリックし、[通貨ペアの表示設定]を選択します。

② 表示→：表示したい通貨ペアを選択してボタンをクリックすると、表示します。  
 ←隠す：非表示にしたい通貨ペアを選択してボタンをクリックすると、非表示にします。

③ 表示順を変更したい項目を選択して **↑上へ** **↓下へ** ボタンをクリックすると、表示順を変更することができます。

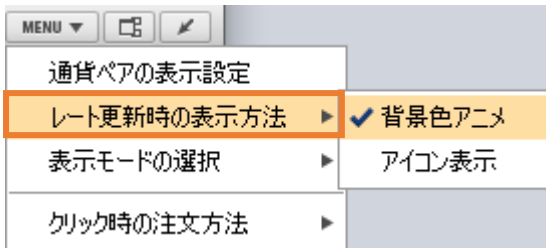
④ 設定後は[決定]ボタンをクリックして反映します。

⑤ 設定を初期化できます。

# 1. レートパネル

## ■ レート更新時の表示方法の変更

レートが更新された際の表示方法を[背景色アニメ][アイコン表示]より選択することができます。  
 [レートパネル]右上の **MENU** をクリックし、[レート更新時の表示方法]から選択します。



背景色アニメ

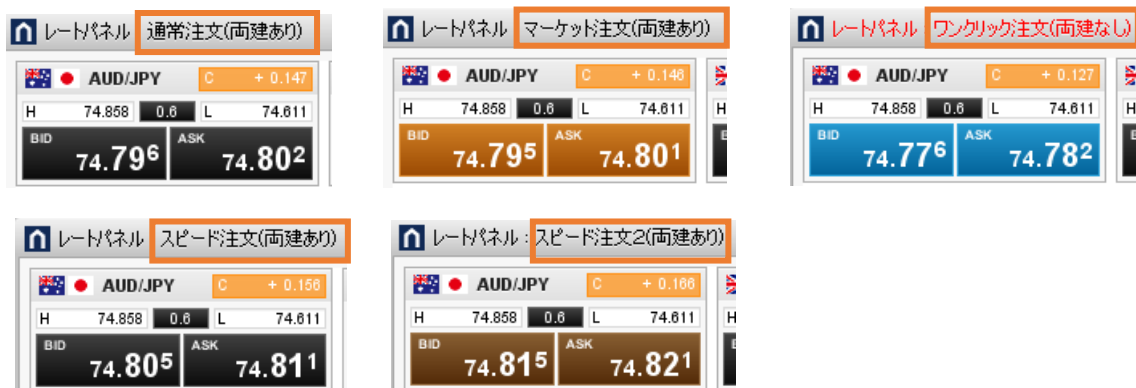
アイコン表示

## ■ クリック時の注文方法

レートをクリックした際の注文方法を[通常注文][マーケット注文][ワンクリック注文][スピード注文][スピード注文2]より選択することができます。 **MENU** をクリックし、[クリック時の注文方法]から選択します。



タイトルバーに設定した注文方法が表示されます。



## 2. レート一覧

### ■ レート一覧

通貨ペア	Bid	Ask	Open	High	Low	Change	NYCL	Time
USD/JPY	104.881	104.885	104.839	104.897 (08:01:55)	104.845 (07:46:31)	-0.022	104.903	08:03:58
EUR/JPY	123.983	123.993	123.919	124.008 (08:00:07)	123.924 (06:51:14)	-0.008	123.991	08:03:58
EUR/USD	1.18212	1.18220	1.18177	1.18233 (08:00:09)	1.18195 (07:49:43)	+0.00017	1.18195	08:03:58
AUD/JPY	74.796	74.802	74.610	74.858 (07:38:11)	74.611 (06:56:30)	+0.147	74.649	08:03:58
GBP/JPY	137.189	137.197	137.165	137.241 (07:38:02)	137.145 (07:49:56)	-0.013	137.202	08:03:58
NZD/JPY	70.014	70.032	69.991	70.059 (07:59:16)	69.850 (06:49:00)	-0.058	70.072	08:03:58
CAD/JPY	79.884	79.908	79.801	79.906 (08:00:32)	79.836 (06:51:14)	+0.020	79.864	08:03:58
CHF/JPY	115.590	115.614	115.519	115.610 (08:01:32)	115.567 (07:45:38)	-0.024	115.614	08:03:58
HKD/JPY	13.517	13.547	13.511	13.523 (07:01:15)	13.538 (07:38:15)	-0.004	13.521	08:03:58
GBP/USD	1.30806	1.30813	1.30817	1.30869 (07:38:11)	1.30788 (07:52:02)	+0.00019	1.30787	08:03:58

**1 Bid**

売注文を発注する際のレートです。

**2 Ask**

買注文を発注する際のレートです。

**3 Open**

当日の始値 (Bid レート) が表示されます。

**4 High**

当日の高値 (Bid レート) が表示されます。

**5 Low**

当日の安値 (Ask レート) が表示されます。

**6 Change**

前日の NY の終値 (Bid レート) と現在の Bid レートの差が表示されます。

**7 NYCL**

前日の NY の終値 (Bid レート) が表示されます。

**8 Time**

直近のレートの更新時間が表示されます。

## 3.レート一覧2

### ■ レート一覧2

通貨ペア	Bid	Ask	SP	変動幅	Change	Low	Range(Bid)	High	上下	スワップ買(22日)	スワップ売(22日)	保証金
USD/JPY	104.89 <sup>1</sup>	104.89 <sup>5</sup>	0.4	-0.1	-0.012	104.823	←	104.897		0.7	-3.2	4,300
EUR/JPY	123.98 <sup>4</sup>	123.99 <sup>4</sup>	1.0	+0.0	-0.007	123.881		124.008		-2.8	0.8	5,000
EUR/USD	1.1820 <sup>3</sup>	1.1821 <sup>1</sup>	0.8	+0.0	+0.00008	1.18173		1.18233		-0.041	0.016	5,000
AUD/JPY	74.77 <sup>0</sup>	74.77 <sup>6</sup>	0.6	+0.0	+0.121	74.560		74.858		0.1	-2.1	3,100
GBP/JPY	137.17 <sup>7</sup>	137.18 <sup>5</sup>	0.8	+0.0	-0.025	137.085		137.241		0.2	-2.7	5,600
NZD/JPY	69.97 <sup>7</sup>	69.99 <sup>5</sup>	1.8	+0.1	-0.095	69.812	→	70.059		0	-2	2,900
CAD/JPY	79.85 <sup>0</sup>	79.87 <sup>4</sup>	2.4	+0.0	-0.014	79.782		79.906		0	-2	3,300
CHF/JPY	115.59 <sup>3</sup>	115.61 <sup>7</sup>	2.4	+0.0	-0.021	115.487		115.610		-2.5	0.5	4,700
HKD/JPY	13.51 <sup>9</sup>	13.54 <sup>9</sup>	3.0	+0.0	-0.002	13.508		13.523		0.1	-1.1	600
GBP/USD	1.3077 <sup>7</sup>	1.3078 <sup>4</sup>	0.7	+0.0	-0.00010	1.30738		1.30869		-0.025	0	5,600

#### 1 Bid

売注文を発注する際のレートです。

#### 2 Ask

買注文を発注する際のレートです。

#### 3 SP

BID と ASK のレート差が表示されます。

#### 4 変動幅

レート更新時の変動幅が表示されます。

#### 5 Change

前日の NY の終値 (Bid レート) と現在の Bid レートの差が表示されます。

#### 6 Range (Bid)

当日の高値・安値 (いずれも Bid) の中で、現在レートがどこに位置するか表示されます。

Range (Bid) 上で右クリックすると、該当通貨ペアの足種を選択してチャートを開けます。

#### 7 上下

レート更新時に変動した方向が矢印で表示されます。

#### 8 スワップ買/売

前日もしくは当日の 1Lot あたりのスワップポイントが表示されます。

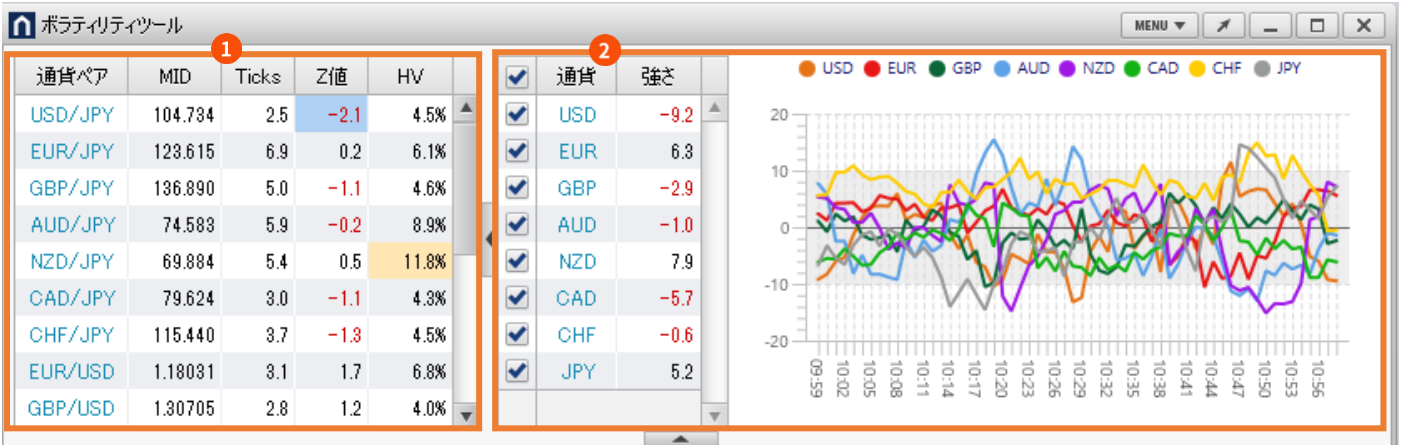
#### 9 保証金

1Lot あたりの必要保証金が表示されます。

## 4. ボラティリティツール

最新のレート of の動きでボラティリティ（価格変動の度合い）を計り、価格動向の変化をつかめます。ボラティリティツールは、一定のご利用条件を満たした場合に利用できます。詳細は[こちら](#)。

### ■ ボラティリティツール



#### ① テーブル表示エリア

対象通貨ペアの仲値やレート変動幅、変化率などを表示しています。

#### ② グラフ表示エリア

通貨ペアの強弱を通貨単体での強弱に分解して、スコアリングした値の推移をグラフで描画しています。

チェックのオンオフでグラフに表示する通貨の表示・非表示を切り替えられます。

ボラティリティツールの各項目の説明はこちらをご覧ください。

<https://www.gaitame.com/srvlist/convenient/premium/volatility/>

### ■ ボラティリティツールの通貨ペア表示設定

ボラティリティツールの **MENU** をクリックし、[通貨ペアの表示設定]を選択します。

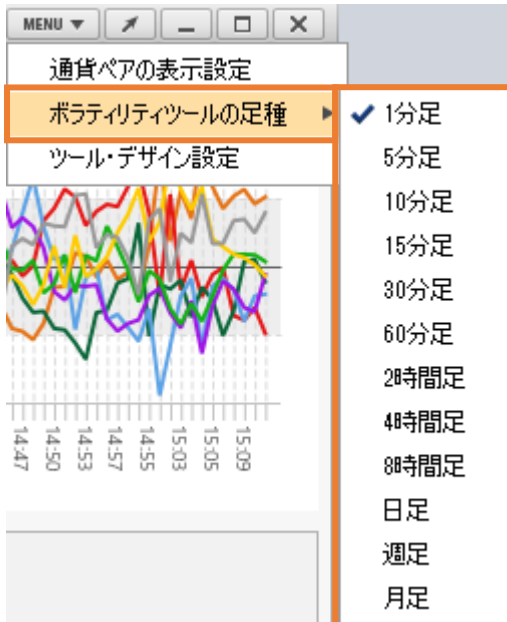


- 表示→：表示したい通貨ペアを選択してボタンをクリックすると、表示します。  
←隠す：非表示にしたい通貨ペアを選択してボタンをクリックすると、非表示にします。
- 表示順を変更したい項目を選択して **↑上へ** **↓下へ** ボタンをクリックすると、表示順を変更できます。
- [決定]ボタンをクリックすると反映します。
- 設定を初期化できます。

## 4. ボラティリティツール

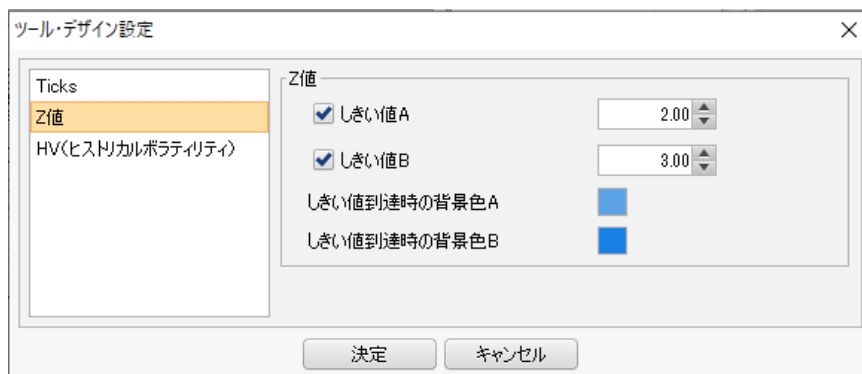
### ■ ボラティリティツールの足種の設定

ボラティリティツールの **MENU** をクリックし、[ボラティリティツールの足種]から選択します。



### ■ ボラティリティツールのデザイン設定

ボラティリティツールの **MENU** をクリックし、[ツール・デザイン設定]から選択します。各種しきい値や背景色を設定できます。





## 5.注文中一覧

注文中の情報が表示されます。

### ■ 注文中一覧

注文番号	注文状況	通貨ペア	注文方式	売買	注文区分	両建	執行条件	指定レート	トレール	Lot数	注文中保証金額	注文受付日時	有効期限	時間指定	スリッページ
1908790100000057	受付中(変更)	RUB/JPY	通常	買	売買	なし	ストップ	2.352		9	8,100	20/10/06 06:38:00	無期限		
2008559000000051	注文中	USD/CAD	OCO1	売	指定決済	なし	指値	1.39999		8		20/08/21 07:50:53	無期限		
2008559000000051	注文中	USD/CAD	OCO2	売	指定決済	なし	ストップ	1.20001		8		20/08/21 07:50:53	無期限		
2008559000000027	注文中	NZD/USD	通常	買	指定決済	なし	ストップ	0.86901		2		20/08/21 07:35:11	無期限		
2008558700000003	注文中	EUR/TRY	通常	売	指定決済	なし	ストップ	2.1999		2001		20/08/20 18:04:07	無期限		
2008558700000002	注文中	USD/CAD	通常	買	指定決済	なし	ストップ	1.40001		1		20/08/20 18:01:29	無期限		
2008558900000047	注文中	EUR/GBP	通常	売	指定決済	なし	指値	1.50000		1		20/08/20 17:53:44	無期限		

#### 1 注文取消

取り消したい注文を選択のうえクリックすると、注文取消確認画面が表示されます。

#### 2 注文変更

変更したい注文を選択のうえクリックすると、注文変更画面が表示されます。

#### 3 ソート（絞り込み）

注文中一覧で表示する項目を「通貨ペア」、「売買（新規）・決済」、「売、買」、「執行条件」で絞り込むことができます。

## 6. ポジション照会

保有ポジション単体の Lot 数や評価損益等が個別表示されます。選択したポジションの評価損益等の合計がウィンドウのタイトルバーで確認ができます。

### ■ ポジション照会

ポジション照会 件数: 4 選択件数: 1 残Lot数: 10 評価損益: -180 SPOT: -180 SWAP: 0

1 決済注文 2 一括決済注文 3 CSV出力 4 全通貨 5 全売買 6 全決済注文 ワンクリックの開始

決済注文	ポジション番号	通貨ペア	売買	約定Lot数	残Lot数	約定価格	評価レート	pip損益	スポット
<input checked="" type="checkbox"/>	2010477200000244	USD/JPY	買	10	10	104.824	104.806	-18	
<input type="checkbox"/>	2010477200000142	USD/JPY	買	10	10	104.910	104.806	-104	
<input type="checkbox"/>	2010477200000134	USD/JPY	買	10	10	104.924	104.806	-118	
<input type="checkbox"/>	2010477200000133	USD/JPY	買	10	10	104.923	104.806	-117	

7 注文取消 注文変更

注文番号	注文状況	通貨ペア	注文方式	売買	注文区分	両建	執行条件	指定

#### 1 決済注文

ポジションを個別または選択のうえクリックすると、指定したポジションの決済注文の発注ができます。

#### 2 一括決済注文

ポジションを選択してからクリックすると、同一通貨ペアかつ同一売買区分（売・買）の一部またはすべてのポジションの決済注文の発注ができます。

#### 3 CSV 出力

ポジションの CSV データのダウンロードができます。

#### 4 ソート（絞り込み）

ポジション照会に表示する項目を「通貨ペア」、「売、買」で絞り込むことができます。

#### 5 全決済注文

クリックすると、すべてのポジションの決済注文の発注ができます。

#### 6 ワンクリックの開始

ワンクリック決済をオンにした場合にボタンが表示されます。クリックすると、ワンクリック注文が開始されます。

[ワンクリック決済のオンオフは設定の 3 ページを参照](#)

#### 7 決済注文表示エリア

選択したポジションに対する決済注文が表示されます。

## 6. ポジション照会

### ■ ワンクリック開始時

	ポジション番号	通貨ペア	売買	約定Lot数	残Lot数	約定価格	評価レート	pip損益
1	2010477200000244	USD/JPY	買	10	10	104.824	104.794	-30
	2010477200000142	USD/JPY	買	10	10	104.910	104.794	-116
	2010477200000134	USD/JPY	買	10	10	104.924	104.794	-130

#### 1 即決済

ワンクリックの開始をクリックした場合にボタンが表示され、ワンクリック決済が発注できます。

#### 2 ワンクリックの終了

クリックすると、ワンクリック注文が終了し、即決済ボタンが非表示になります。

#### ⚠ 決済注文について

- 一度に発注できる Lot 数の上限は、発注手段や執行条件にかかわらず、5,000Lot です。
- 一度に決済注文が発注できるポジション件数は 500 件までです。
- ワンクリック決済では、発注時の確認画面は表示されず、即決済ボタンタップで即時発注されます。

## 7. 当日取引履歴

当日営業日に成立した取引履歴が表示されます。

### ■ 当日取引履歴（自動更新）

当日取引履歴(自動更新)

全通貨 ▼ 新規・決済 ▼ 全売買 ▼ 更新 CSV全件出力 表示件数は100件までとなります。 当日Lot数合計 2,216

注文番号	通貨ペア	売買	Lot数	約定区分	新規約定値	決済約定値	pip損益	スポット損益	取引損益
2010470300016438	USD/JPY	買	10	新規	104.824				
2010470200016068	USD/JPY	買	10	新規	104.910				
2010470300016427	USD/JPY	買	10	新規	104.924				
2010470300016426	USD/JPY	買	10	新規	104.928				
2010470200016067	USD/JPY	売	10	決済	104.929	104.925	-4	-40	-40
2010470200016066	USD/JPY	買	10	決済	104.926	104.929	-3	-30	-30
2010470200016065	USD/JPY	売	10	決済	104.929	104.925	-4	-40	-40
2010470200016064	USD/JPY	買	10	決済	104.926	104.929	-3	-30	-30
2010470200016063	USD/JPY	買	10	決済	104.928	104.929	-1	-10	-10
2010470200016062	USD/JPY	売	10	決済	104.933	104.925	-8	-80	-80
2010470200016061	USD/JPY	買	10	決済	104.929	104.929	0	0	0

表示が更新されない場合は、更新ボタンを押してください。

#### ① ソート（絞り込み）

当日取引履歴で表示する項目を「通貨ペア」、「新規・決済」、「売、買」で絞り込むことができます。

#### ② 更新

手動で当日取引履歴を更新できます。

#### ③ CSV 全件出力

当日の全履歴（最大 10,000 件）の CSV データのダウンロードができます。

#### ④ 当日 Lot 数合計

当日中に成立した新規注文と決済注文の Lot 数を合算したものが表示されます。なお、当日 Lot 数合計に表示される数量は、画面で絞り込みを行っている通貨ペア、約定区分、売買区分と連動しています。

## 8.通貨ペア別照会

保有ポジションの通貨ペア別での評価損益合計や、売・買ポジションそれぞれの Lot 数合計・平均レートが表示されます。

### ■ 通貨ペア別照会

通貨ペア	売ポジション	売値平均	買ポジション	買値平均	必要保証金額	スポット評価	スワップ評価	評価損益
USD/JPY	20	104.771	40	104.895	172,000	-5,130	0	-5,130
EUR/USD	0	0.00000	10	1.18022	50,000	0	0	0
AUD/JPY	10	74.634	0	0.000	31,000	-90	0	-90
CAD/JPY	0	0.000	10	79.673	33,000	-180	0	-180

- 1 **決済注文**  
 選択した通貨ペアの決済注文の発注ができます。
- 2 **一括売決済注文**  
 選択した通貨ペアの売ポジションの一部またはすべてのポジションの決済注文の発注ができます。
- 3 **一括買決済注文**  
 選択した通貨ペアの買ポジションの一部またはすべてのポジションの決済注文の発注ができます。
- 4 **全決済注文**  
 クリックすると、すべてのポジションの決済注文の発注ができます。
- 5 **ワンクリックの開始**  
 ワンクリック決済をオンにした場合にボタンが表示されます。クリックすると、ワンクリック注文が開始されます。

[ワンクリック決済のオンオフは設定の3ページを参照](#)

## 8.通貨ペア別照会

### ■ ワンクリック開始時

	通貨ペア	売ポジション	売値平均	買ポジション	買値平均	必要保証金額	スポット評価	スワップ評価	評
1	USD/JPY	20	104.771	40	104.895	172,000	-5,110	0	
	EUR/USD	0	0.00000	10	1.18022	50,000	-261	0	
	AUD/JPY	10	74.634	0	0.000	31,000	220	0	
	CAD/JPY	0	0.000	10	79.673	33,000	-310	0	

#### 1 即決済

ワンクリックの開始をクリックした場合にボタンが表示され、ワンクリック決済が発注できます。

#### 2 ワンクリックの終了

クリックすると、ワンクリック注文が終了し、即決済ボタンが非表示になります。

#### ! 決済注文について

- 一度に発注できる Lot 数の上限は、発注手段や執行条件にかかわらず、5,000Lot です。
- 一度に決済注文が発注できるポジション件数は 500 件までです。
- ワンクリック決済では、発注時の確認画面は表示されず、即決済ボタンのタップで即時発注されます。

## 9.口座照会

### ■ 口座照会

口座照会			
1 資産合計	4,848,967	7 注文中保証金額	43,000
2 有効評価額	4,843,108	8 スポット評価	-5,864
3 注文可能額	4,514,109	9 スワップ評価	0
4 出金可能額	4,514,1010	10 アラート基準額	572,000
5 有効比率(%)	1693.311	11 ロスカット基準額	286,000
6 必要保証金額	286,0012	12 実効レバレッジ	1.43

#### 1 資産合計

外貨ネクストネオ口座にあるお客様の預託金の合計です。

#### 2 有効評価額

その時点でのお客様の口座内の資産価値を表す金額です。

【計算式】「資産合計」+「スポット評価」+「スワップ評価」

#### 3 注文可能額

新規注文の必要保証金額、または注文中保証金額として新たに使用できる金額です。

【計算式】「有効評価額」-「必要保証金額」-「注文中保証金額」

#### 4 出金可能額

余剰資金です。その時点でのお客様の口座内の出金できる金額です。

【計算式】

「資産合計」 $\geq$ 「有効評価額」の時：「有効評価額」-「必要保証金額」-「注文中保証金額」

「資産合計」 $<$ 「有効評価額」の時：「資産合計」-「必要保証金額」-「注文中保証金額」

#### 5 有効比率(%)

ロスカットの基準となる値です。有効比率がロスカットレベルを下回ると保有しているすべてのポジションへ強制決済が執行されます。

【計算式】「有効評価額」 $\div$ 「必要保証金額」 $\times 100$  (%)

#### 6 必要保証金額

現在お持ちのポジションの維持に必要な金額です。両建の場合、買・売の必要保証金額を比較し、多いほうを採用しています (MAX方式)。

【計算式】「1Lotあたり必要保証金額」 $\times$ 「Lot数」

#### 7 注文中保証金額

現在発注している未約定注文の必要保証金額です。

【計算式】「1Lotあたり必要保証金額」 $\times$ 「Lot数」

## 9.口座照会

### ■ 口座照会

#### 8 スポット評価

現在お持ちのポジションに発生している未確定の為替差損益です。

【計算式】

売ポジション：（「成立値」－「リアルタイム Ask レート」）×「Lot 数」×1,000（通貨）×「円換算レート\*」

買ポジション：（「リアルタイム Bid レート」－「成立値」）×「Lot 数」×1,000（通貨）×「円換算レート\*」

\*円換算レートは非・対円通貨ペアでのみ使用します。（）内の数値がプラスの場合は、リアルタイム対円 Bid レートを、（）内の数値がマイナスの場合はリアルタイム対円 Ask レートを用います。

【計算式】（ロシアルーブル/円の場合）

売ポジション：（「成立値」－「リアルタイム Ask レート」）×「Lot 数」×10,000（通貨）

買ポジション：（「リアルタイム Bid レート」－「成立値」）×「Lot 数」×10,000（通貨）

#### 9 スワップ評価

現在お持ちのポジションにおける未確定のスワップポイント累積額です。

【計算式】「1Lot あたりのスワップ累積額\*」×「Lot 数」

\*非・対円通貨ペアも常に円建てで計上されます。

#### 10 アラート基準額

取引時間中に有効評価額がこの金額を下回ると「アラートメール」が送信されます。

【計算式】「必要保証金額」×「アラート設定値（=200%）」

#### 11 ロスカット基準額

取引時間中に有効評価額がこの金額を下回るとロスカットが執行されます。

【計算式】「必要保証金額」×「ロスカットレベル（%）」

#### 12 実効レバレッジ

口座全体の実質的なレバレッジです。

【計算式（小数点第2位未満切捨）】

（未決済ポジションの「評価レート」×「Lot 数」×1,000（通貨）×「円換算レート\*」の合計）÷「有効評価額」

\*リアルタイム対円レートの仲値（USD/JPY の場合、第2位未満切捨）を適用します。

\*両建の場合は、買・売の Lot 数が多いほうを採用しています。

\*Lot 数が同数の場合は、買・売の必要保証金額を比較し、多いほうを採用しています。

【計算式（小数点第2位未満は切捨）】（ロシアルーブル/円の場合）

（未決済ポジションの「評価レート」×「Lot 数」×10,000（通貨））÷「有効評価額」



## 10.スワップポイントカレンダー

外貨ネクストネオ口座におけるスワップポイントが表示されます。

### ■ スワップポイントカレンダー

FXのことなら外為どっとコムHOME >FX >スワップポイントカレンダー

### スワップポイントカレンダー

米ドル/円 | ユーロ/円 | ユーロ/米ドル | 豪ドル/円

◀2020年9月

通貨ペア	米ドル/円			ユーロ/円			ユーロ/米ドル			豪ドル/円		
取引日	付与 日数	買	売	付与 日数	買	売	付与 日数	買	売	付与 日数	買	売
10/1 (木)	1	6	-31	1	-25	5	1	-42	15	1	2	-22
10/2 (金)	1	8	-33	1	-25	5	1	-42	15	0	0	0
10/3 (土)	0	0	0	0	0	0	0	0	0	0	0	0
10/4 (日)	0	0	0	0	0	0	0	0	0	0	0	0
10/5 (月)	1	8	-33	1	-25	5	1	-42	15	1	2	-22
10/6 (火)	1	7	-32	1	-27	7	1	-44	17	1	2	-22
10/7 (水)	4	32	-132	4	-108	28	4	-178	72	4	8	-88
10/8 (木)	0	0	0	0	0	0	0	0	0	0	0	0
10/9 (金)	1	7	-32	1	-28	8	1	-43	16	1	1	-21
10/10 (土)	0	0	0	0	0	0	0	0	0	0	0	0
10/11 (日)	0	0	0	0	0	0	0	0	0	0	0	0

## 11.取引条件一覧

各通貨ペアに対する各種取引条件を確認することが可能です。

### ■ 取引条件一覧

通貨ペア	取引単位(通貨)	最大注文可能枚数(Lot)	ポジション制限数量(Lot)	保証金(売)	保証金(買)
USD/JPY	1,000	5,000	50,000	1,100	1,100
EUR/JPY	1,000	5,000	50,000	1,600	1,600
EUR/USD	1,000	5,000	50,000	1,400	1,400
AUD/JPY	1,000	5,000	50,000	1,400	1,400
GBP/JPY	1,000	5,000	50,000	2,200	2,200
NZD/JPY	1,000	5,000	50,000	1,300	1,300
CAD/JPY	1,000	5,000	50,000	1,200	1,200
CHF/JPY	1,000	5,000	50,000	1,300	1,300
HKD/JPY	1,000	5,000	50,000	200	200

#### ① 通貨ペア

外貨ネクストネオの取引可能通貨ペアが表示されます。

#### ② 取引単位(通貨)

1Lotあたりの通貨数量が表示されます。

#### ③ 最大注文可能枚数(Lot)

一度に発注できる取引数量が表示されます。

#### ④ ポジション制限数量(Lot)

ポジションの最大保有数量が表示されます。

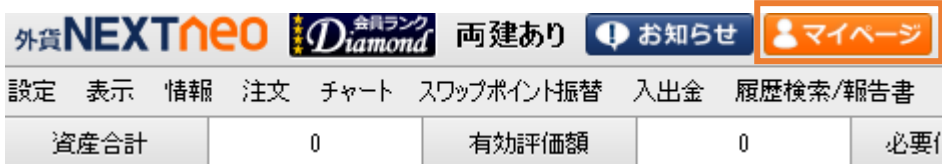
#### ⑤ 保証金(売)／保証金(買)

1Lotあたりの必要保証金が表示されます。

## 12.顧客登録情報（マイページ）

マイページの[登録情報・変更]からお客様自身のメールアドレスや住所、預金口座など登録情報の確認・変更ができます。

### ■ 顧客登録情報の確認・変更



資産合計	0	有効評価額	0	必要付
------	---	-------	---	-----




口座開設状況

- 外貨ネクストネオ(FX)  
開設済み
- 外貨ネクストバイナリー(BO)  
開設済み

## ユーザーログイン

### 外貨ネクストネオ【FX】



リッチアプリ版インストール