

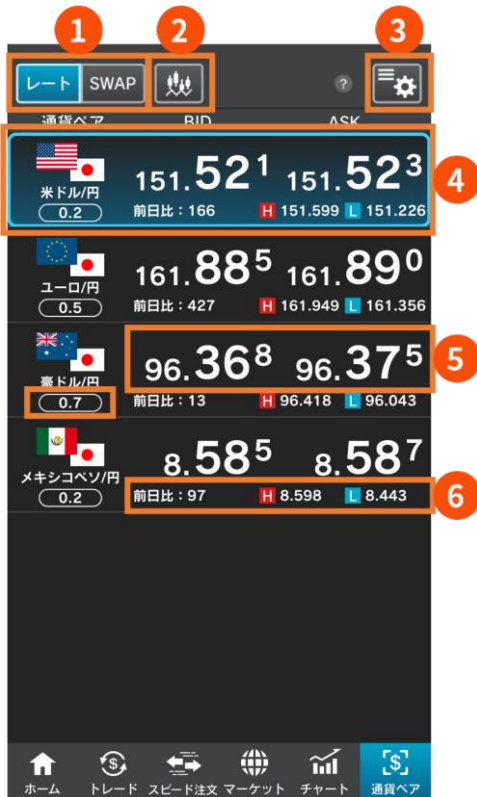
目次

■ 通貨ペア

通貨ペア画面の概要	<u>02</u>
通貨ペア画面の機能	<u>03</u>
➤ チャート表示	<u>03</u>
通貨ペア表示設定	<u>04</u>
➤ 通貨ペア名表示設定	<u>05</u>
➤ ウィジェット表示設定	<u>06</u>
➤ 表示・並べ替え	<u>08</u>

通貨ペア画面の概要

アプリ内で表示する通貨ペアを選択したり、直近のスワップポイント付与額を確認することができます。



①を【SWAP】に切り替えた後の画面



① レート/SWAP

通貨ペア画面内の表示を切り替えることができます。

【SWAP】をタップすると、直近のスワップポイント付与額を表示する画面になります。

デフォルトは【レート】表示画面です。

② チャート表示ボタン

タップして通貨ペア画面にチャートを表示することができます。

③ 通貨ペア表示設定

アプリ内での通貨ペア名の表示方法の設定、表示する通貨ペアの選択・並べ替えなどができます。

④ 選択カーソル（青枠）

通貨ペア画面で選択している通貨ペアは、トレード画面/スピード注文画面/マーケット画面/チャート画面（1画面表示）に反映されます。

各画面に表示したい通貨ペアをタップすると、選択した通貨ペアを設定した状態で元画面へ移動します。

⑤ レート

現在のBID（売）/ASK（買）レートです。

スプレッドは通貨ペア名の下に表示されます。

⑥ 前日比

前日のNY終値（Bidレート）と現在のBidレートとの差を表示しています。

H (High)

当日の高値（Bidレート）が表示されます。

L (Low)

当日の安値（Askレート）が表示されます。

⑦ 売SWAP/買SWAP

10Lot（または1Lot※）単位のスワップポイント付与額を通貨ペア別に表示しています。

発生日：スワップポイントが付与された日

付与日数：付与された日数

※ 初期値は10Lot単位です。表示単位は「基本設定・スワップ表示単位」で変更できます。

－ 通貨ペア画面の機能 －

チャート表示

通貨ペア画面にチャートを表示できます。



チャート表示ボタンをタップすると、現在選択中の通貨ペアのチャートが表示されます。



画面上部の足種設定ボタンから【チャートタイプ】【日足/BID】【足種】を選択することができます。

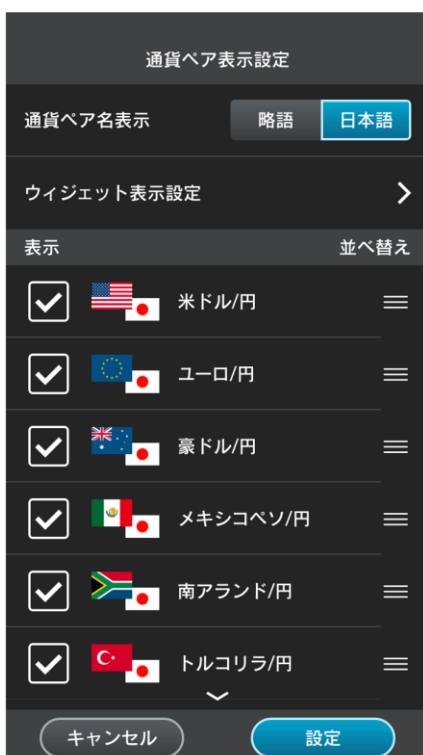
チャート表示ONの場合、選択していない通貨ペアを「ワンタップ」すると画面上部のチャートの通貨ペアが切り替わり、「ダブルタップ」で選択した通貨ペアを設定した状態で元画面へ移動します。

通貨ペア表示設定

アプリ内での通貨ペア名の表示方法の設定、表示する通貨ペアの選択・並べ替えなどができます。通貨ペア表示設定は以下の手順で開きます。



1. 通貨ペア画面右上の ボタンをタップします。



2. 通貨ペア表示設定が開きます。

— 通貨ペア表示設定 —

通貨ペア名表示設定

アプリ内で通貨ペア名をどのように表示するかを選択します。



1. 通貨ペア表示設定 > 通貨ペア名表示
の項目でいずれかを選択します。

① 通貨ペア名表示（日本語）

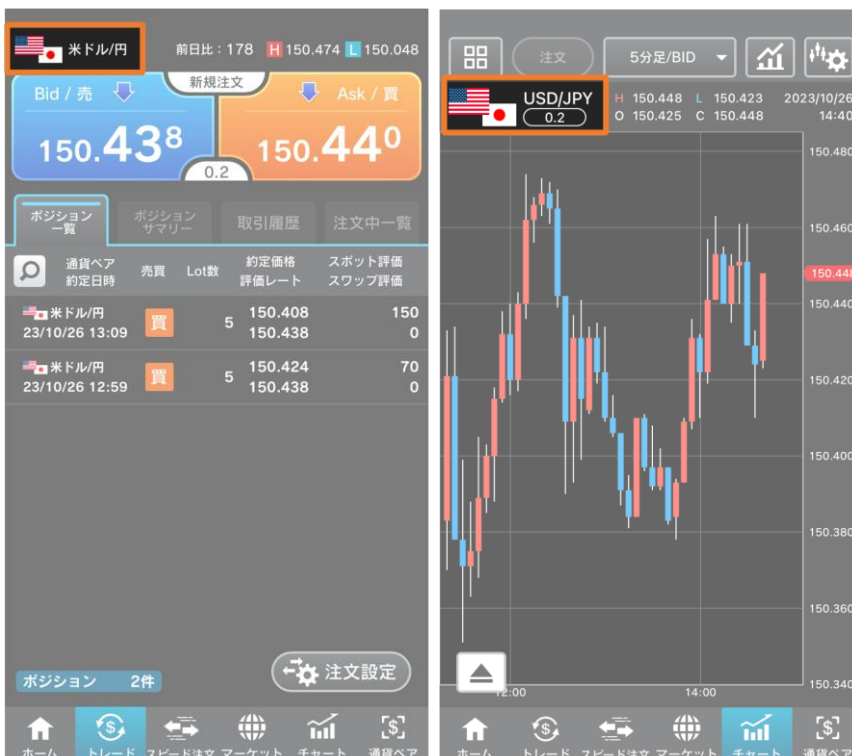
【日本語】を有効にすると、通貨ペア名
が日本語表示になります。

② 通貨ペア名表示（略語）

【略語】を有効にすると、通貨ペア名が
通貨コード表示になります。

2. 【設定】をタップして設定完了です。

通貨ペア名表示の選択が反映される画面（例）



トレード画面やチャート画面（1画面表示）
などの通貨ペア名表示が選択した表示方法
になります。

－ 通貨ペア表示設定 －

ウィジェット表示設定

スマートフォン端末のホーム画面等にレートやチャート、騰落率を表示させることができます。

なお、ウィジェットの表示方法はお使いの端末によって異なり、機種や設定等によっては利用できない場合があります。



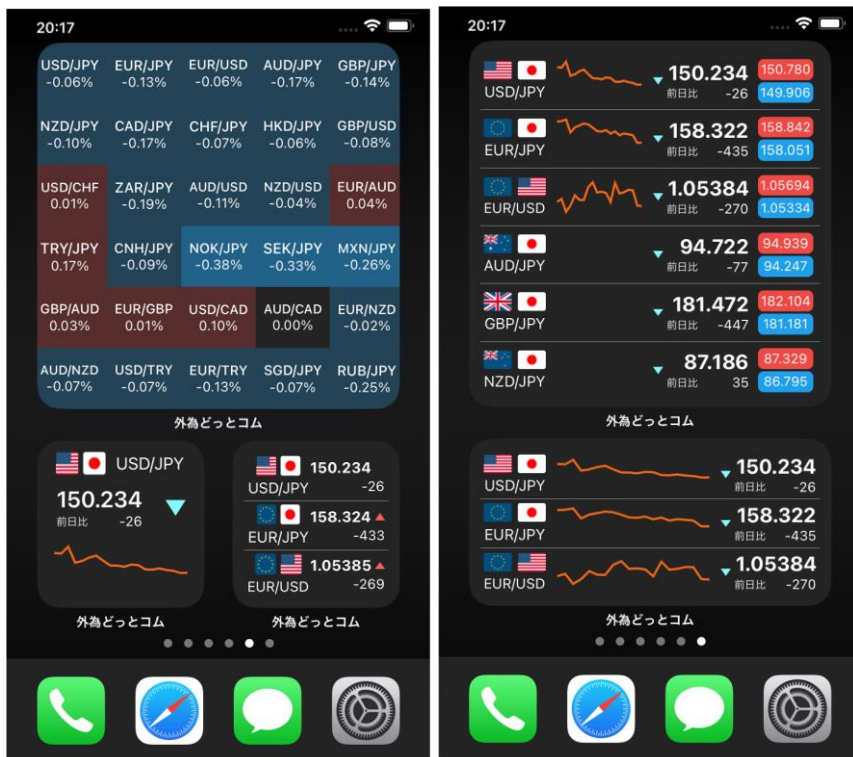
1. 通貨ペア表示設定 > ウィジェット表示設定をタップします。



2. ウィジェット表示設定画面で各種ウィジェットに表示する通貨ペアを選択します。

— 通貨ペア表示設定 —

ウィジェット表示設定



3. スマートフォン端末のホーム画面等に選択した通貨ペアのレートや騰落率が表示されます（※）。

※ ウィジェットの表示方法はお使いの端末によって異なり、機種や設定等によっては利用できない場合があります。

— 通貨ペア表示設定 —

表示・並び替え

通貨ペア画面に表示する通貨ペアの選択や並び替えができます。



1. 通貨ペア表示設定 > 表示・並び替えの項目で設定を行います。

① 表示

通貨ペア画面に表示する通貨ペアを選択します。



② 並び替え

通貨ペア画面内での表示順を変更できます。

通貨ペア名のマークをタップしたまま任意の場所までドラッグします。

2. 画面下部の【設定】をタップして設定完了です。

－ 通貨ペア表示設定 －

表示・並べ替え



3. 通貨ペア画面に設定内容が反映されます。