

1 ポジション照会から発注

「メニュー＞照会／決済」よりポジション照会画面へ遷移します。

ポジション照会画面左の決済ボタンをタップすると、決済注文画面へと遷移します。



— 決済注文 — 発注方式

外貨 **NEXTneo**
外貨ネクストネオ



11:55 89%

戻る 決済注文 刷新

USD/JPY BID 100.534 ASK 100.551 H: 100.847 L: 100.453 C: -0.076

決済対象: 1307966500000010
通貨ペア: USD/JPY 買: 1Lot
評価損益: 19,127円

指値 ストップ

指値 101.034 > 100.534

Lot数 1 - +

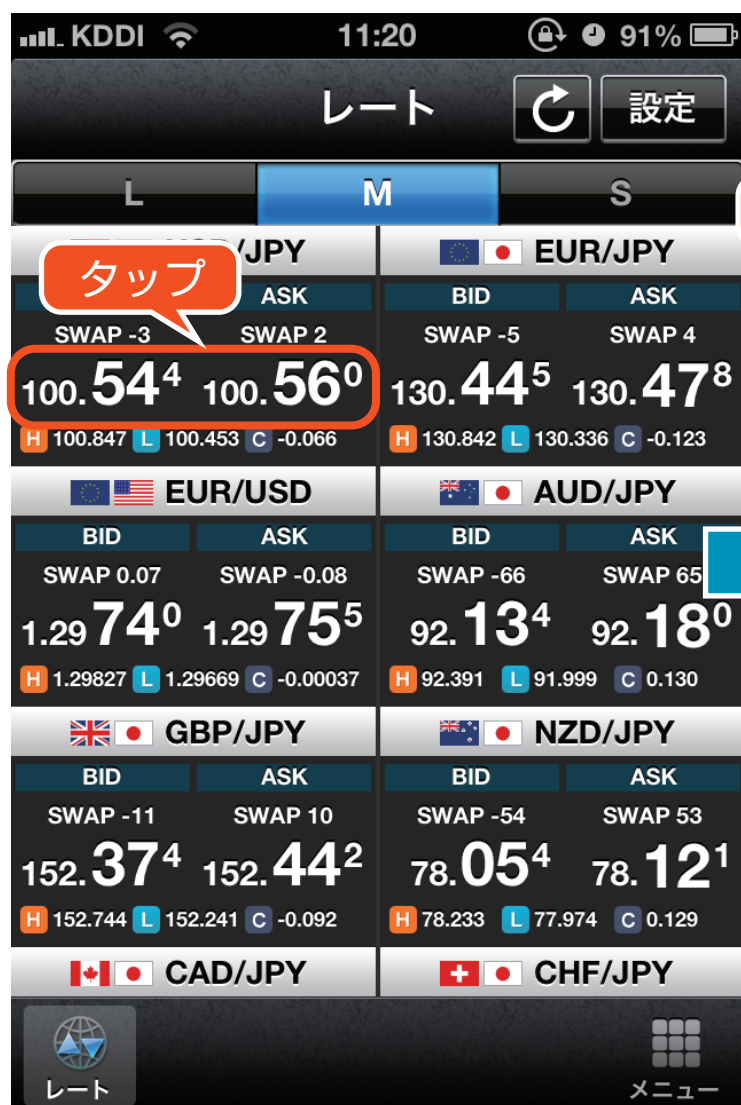
x1 x10

有効期限 当日 ▼

マーケット/成行 指値/ストップ 時間指定 OCO トレール メニュー

2 レートから発注

レートタップ時の表示画面設定にて「決済注文」を設定している場合、任意のレートをタップすると、タップした通貨ペアに絞られたポジション照会画面へ遷移します。ポジション照会画面から任意のポジションの決済ボタンをタップすると、決済注文画面へと遷移します。



— 決済注文 — 発注方式

外貨 **NEXTneo**
外貨ネクストネオ



11:55 89%

戻る 決済注文 刷新

USD/JPY BID 100.534 ASK 100.551 H: 100.847 L: 100.453 C: -0.076

決済対象: 1307966500000010
通貨ペア: USD/JPY 買: 1Lot
評価損益: 19,127円

指値 ストップ

指値 101.034 > 100.534

Lot数 1 - +

x1 x10

有効期限 当日 ▼

マーケット/成行 指値/ストップ 時間指定 OCO トレール メニュー

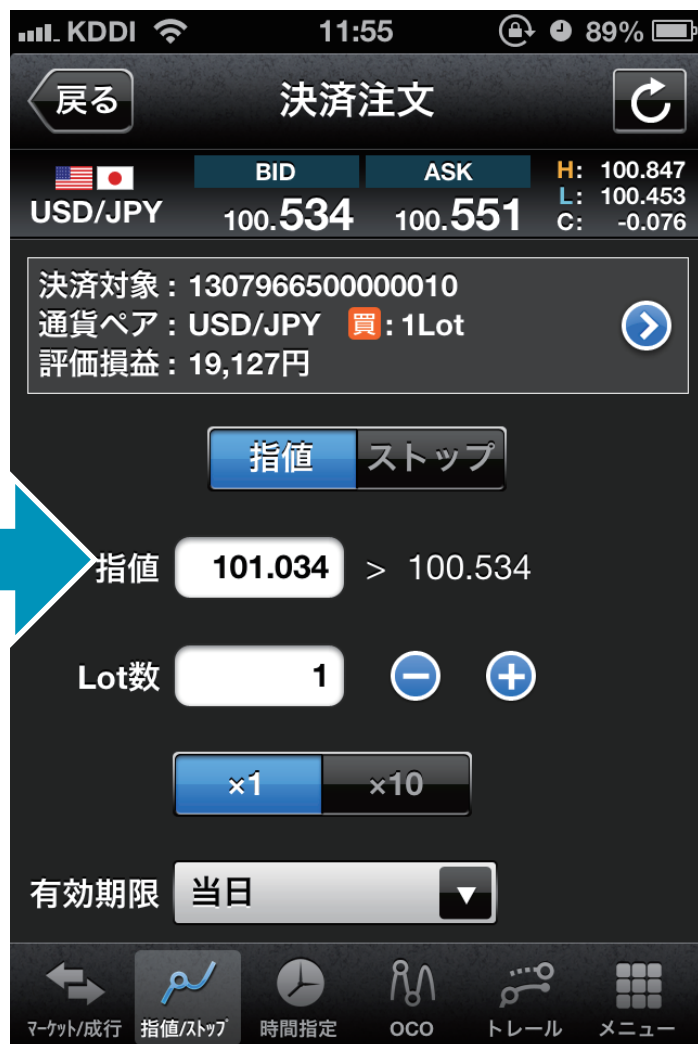
3 チャートから発注

チャート画面の左上にある「注文」ボタンをタップすることで、「新規注文」「スピード注文」「決済注文」を選択する画面が表示されますので、「決済注文」を選択するとポジション照会画面へ遷移します。ポジション照会画面から任意のポジションの決済ボタンをタップすると、決済注文画面へと遷移します。



一 決済注文 一 発注方式

外貨NEXTneo
外貨ネクストネオ



注文方式には大きく 5 つに分けられ「マーケット／成行」「指値／ストップ」「時間指定」「OCO」「トレール」があります。各注文方式は画面下部の各注文アイコンより切り替える事ができます。



下部のアイコンをタップして各注文方式の切り替えが行えます。

ポジション照会画面上部の「全決済」ボタンをタップすると全決済を行う事ができます。全決済注文画面では、全ての通貨ペア、または任意の通貨ペアを選択し、全決済を行います。

※お客様が全決済を実行されますと、成行注文として選択された通貨ペアのポジションが決済されます。また、対象ポジションに関する発注中の決済注文はすべて取消しされます。

※「通貨ペア表示・並べ替え」設定にて行った設定は本画面の通貨ペア選択項目にも反映されますが、選択項目の内「全て」を選択した際には表示されていない通貨ペアのポジションも決済の対象となります。

※一度に決済注文が発注できるポジション件数は 500 件までとなります。

※成行注文の場合、一注文あたりの発注上限は、全通貨ペア共通で 5,000Lot となっております。

また、同時に複数の通貨ペアを決済対象とした場合、いずれかの通貨ペアが一注文あたりの発注上限に達していると発注できません。

一 決済注文 一 全決済

外貨NEXTneo
外貨ネクストネオ



ー 決済注文 ー 1 タップ決済

ポジション照会画面右上の設定ボタンをタップすると、1 タップ決済設定画面へ遷移します。1 タップ決済設定をオンにするとポジション照会画面の決済ボタンが「即決済」ボタンに変わり、即決済ボタンをタップすると確認画面なしで決済をする事ができます。



決済注文 1 タップ決済

※1 タップ決済を ON にすると「即決済」ボタンが表示されます。
「即決済」ボタンをタップすると確認画面なしで発注されるため、誤発注
などの危険が高まります。

