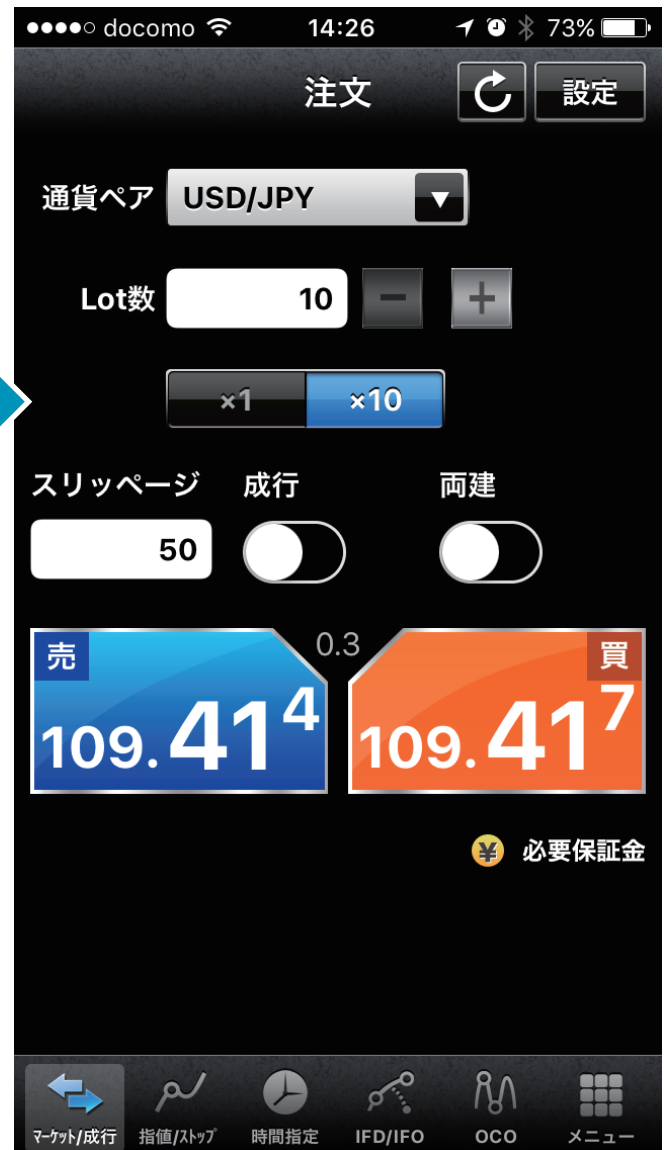
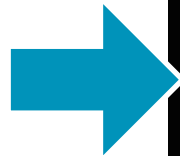


1 新規注文メニューから発注

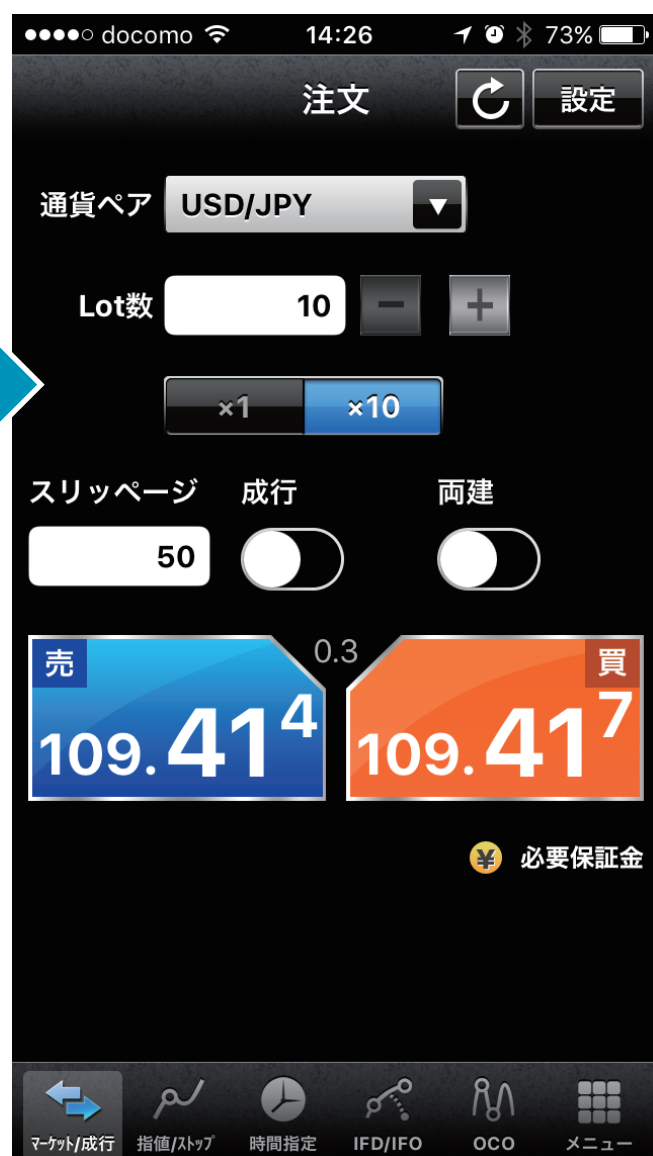
「メニュー＞新規注文」より新規注文画面へ遷移します。



2 レートから発注

任意の BID レートをタップすると、選択された通貨ペアの売注文画面へと遷移し、ASK レートをタップすると、選択された通貨ペアの買注文画面へと 遷移します。

※「メニュー＞設定＞レートタップ時の表示画面」にて画面遷移を「新規注文」「決済注文」「チャート」に変更することができます。



3 チャートから発注

チャート画面の左上にある「注文」ボタンをタップすることで、「新規注文」「スピード注文」「決済注文」を選択する画面が表示されますので、「新規注文」を選択してください。

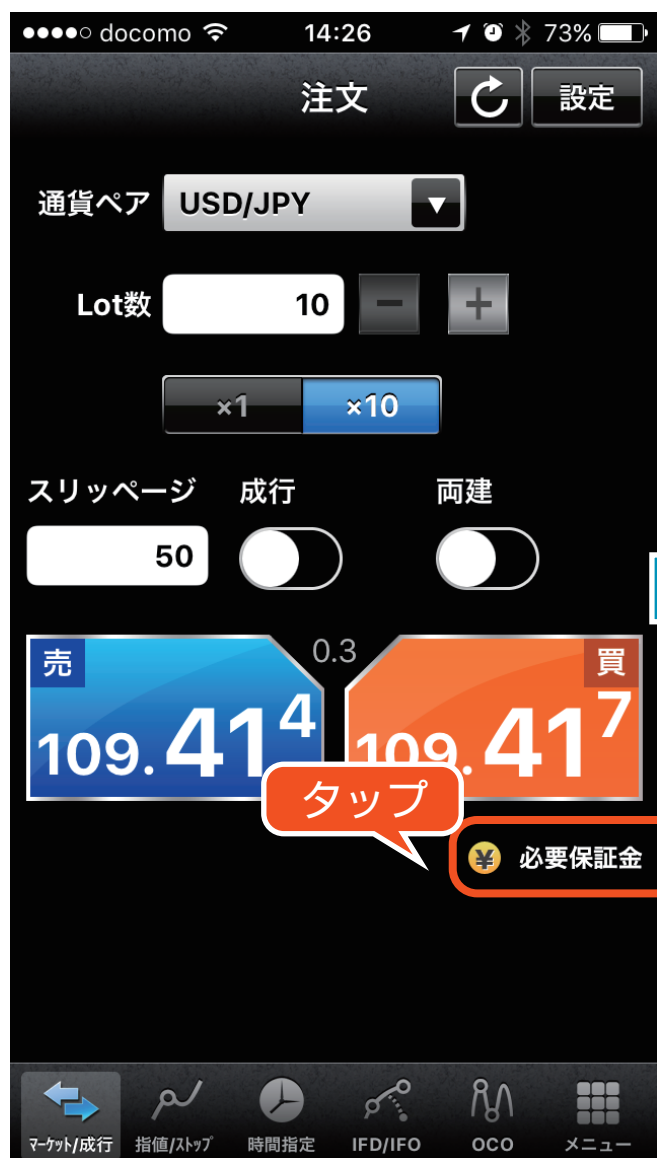


注文方式には大きく 5 つに分けられ「マーケット／成行」「指値／ストップ」「時間指定」「IFD / IFO」「OCO」があります。各注文方式は画面下部の各注文アイコンより切り替える事ができます。



下部のアイコンをタップして各注文方式の切り替えが行えます。

発注する際に必要な保証金一覧は注文画面下部の「必要保証金」をタップする事で確認する事ができます。



通貨ペア	取引単位 1Lot=1,000通貨	売保証金	買保証金
USD/JPY	1Lot	3,400円	3,400円
EUR/JPY	1Lot	4,400円	4,400円
EUR/USD	1Lot	4,400円	4,400円
AUD/JPY	1Lot	3,600円	3,600円
GBP/JPY	1Lot	5,400円	5,400円
NZD/JPY	1Lot	2,900円	2,900円
CAD/JPY	1Lot	3,400円	3,400円
CHF/JPY	1Lot	3,600円	3,600円
HKD/JPY	1Lot	1,000円	1,000円
GBP/USD	1Lot	5,400円	5,400円

戻る 必要保証金

マーケット/成行 指値/ストップ 時間指定 IFD/IFO OCO メニュー